

APX

Приватне підприємство „Архтехпроект”

вул. Українська 38/8, м. Шумськ,

тел./факс (096)77-25-333

e-mail: arhtehproekt @ukr.net



Замовник: Почаївська міська рада

ДЕТАЛЬНИЙ ПЛАН ТЕРИТОРІЇ

По зміні цільового призначення земельної ділянки із ведення особистого селянського господарства по вул. Березина в м. Почаїв Тернопільської області під землі для будівництва та обслуговування житлового будинку, господарських будівель та споруд

Директор



Семенюк І. В.

ГАП



Пінчук О. В.

Шумськ 2018

ПЕРЕДМОВА

Детальний план території по зміні цільового призначення земельної ділянки із особистого селянського господарства під землі для будівництва житлового будинку в м. Почаїв по вул. Березина Тернопільської області розроблений з метою:

- уточнення положень генерального плану м. Почаїв;
- формування принципів архітектурної композиції забудови;
- встановлення червоних ліній і ліній регулювання забудови;
- визначення планувальних обмежень використання території;
- забезпечення комплексної забудови;
- врахування приватних та державних інтересів;

Детальний план території для будівництва індивідуального житлового будинку садибного типу розроблений ПП «Архтехпроект» на підставі таких даних:

- завдання на проектування;
- рішення сесії Почаївської міської ради №1509 від 07 вересня 2018 р.;
- топографічної основи, топографо-геодезичних вишукувань, виконаних ФОП Василюк В.А. в 2018 році;
- натурних обстежень;
- генерального плану м. Почаїв, розробленого українським Державним інститутом проектування міст «ГІПРОГРАД» м. Київ в 1977 році.

В проекті враховані вимоги ДБН Б. 1.1-14:2012 «Склад та зміст детального плану території», ДБН 360-92** «Планування і забудова міських і сільських поселень», ДБН В.2.3-5-2001 «Вулиці та дороги населених пунктів».

1. Опис природних, соціально-економічних і містобудівних умов

Місто Почаїв є центром об'єднаної територіальної громади та території Кременецького району на півночі Тернопільської області на відстані 57 км від обласного центру.

За фізико-географічним районуванням територія міста відноситься до Случ-Горинського району Північно-Подільської області. В геоморфологічному положенні територія міста в основному представлена похило-хвилястою вододільною рівниною і тільки невеликі ділянки займають надзаплавні тераси.

Клімат території атлантико-континентальний, що характерно для лісостепових районів України.

Даний робочий проект розроблено з врахуванням наступних кліматичних даних.

Схема розташування території у планувальній структурі м.Почаїв (фрагмент генерального плану) М1:5000



Земельна ділянка у планувальній структурі м.Почаїв (викопіювання з публічної кадастрової карти)



	ТЕРРИТОРИИ МНОГОЭТАЖНОЙ ЗАСТРОЙКИ
	ТЕРРИТОРИИ, ПОДЛЕЖАЩИЕ РЕКОНСТРУКЦИИ ПОД МНОГОЭТАЖНУЮ ЗАСТРОЙКУ
	ТЕРРИТОРИИ МАЛОЭТАЖНОЙ ЗАСТРОЙКИ
	ТЕРРИТОРИИ ОДНОЭТАЖНОЙ УСАДБЕННОЙ ЗАСТРОЙКИ
	РЕЗЕРВНЫЕ СЕЛИТЕЛЬНЫЕ ТЕРРИТОРИИ
	ТЕРРИТОРИИ ПРОМЫШЛЕННЫХ ПРЕДПРИЯТИЙ
	ТЕРРИТОРИИ КОММУНАЛЬНО-СКЛАДСКИХ ПРЕДПРИЯТИЙ
	РЕЗЕРВНЫЕ ТЕРРИТОРИИ ДЛЯ ПРОМЫШЛЕННЫХ ПРЕДПРИЯТИЙ
	АДМИНИСТРАТИВНЫЕ И ОБЩЕСТВЕННЫЕ ЗДАНИЯ
	ОСНОВНЫЕ УЛИЦЫ И ПЛОЩАДИ
	ДОРОГА РЕКОНСТРУИРУЕМОГО ТИПА

ГИПРОГРАД		ПРОЕКТИРОВАНИЕ И ПРОЕКТИРОВАНИЕ	
КОМПЛЕКС: ГЕНЕРАЛЬНЫЙ ПЛАН		МАСШТАБ 1:5000	
ОБЪЕКТ: ПОЧАЕВ ТЕРНОПОЛЬСКОЙ ОБЛАСТИ		СТАДИЯ: ГЕНПЛАН	
МАШТАБ: 1:5000		ОБЪЕКТ № 103-01	

1. Аркуш розроблений на основі генерального плану м.Почаїв, розробленого в 1977 році Архитектурно-планувальною майстернею №1 "ГИПРОГРАД"

№	Кільк	Лист	№Док	Підпис	Дата	Детальний план території	Стадія	Лист	Лист
1						Детальний план території	0	1	
2						Схема розташування території у планувальній структурі м.Почаїв			

План існуючого стану території. Опорний план.
 Схема планувальних обмежень
 М1:500



УМОВНІ ПОЗНАЧЕННЯ

ПОЗНАЧЕННЯ	НАЗВА
Межі	
	Межі проєкційної земельної ділянки
	Межі існуючої земельної ділянки
Житлова забудова	
	Оточуюча забудова
	Існуючі вулиці
	Горизонталі
	Повітряна лінія електропередач 0,4 кВ
Функціональне зонування території	
	Зона житлової забудови
	Зона для ведення особистого селянського господарства
Планувальні обмеження	
	Охоронна зона від електромереж

Зм.	Клас.	Лист	№Дж.	Підпис	Дата
ГАП		Піпчук О.В.			
Розробив		Семенов І.В.			
Перевірив		Ковалюк С.І.			
Н.Контр.		Осадчий І.М.			

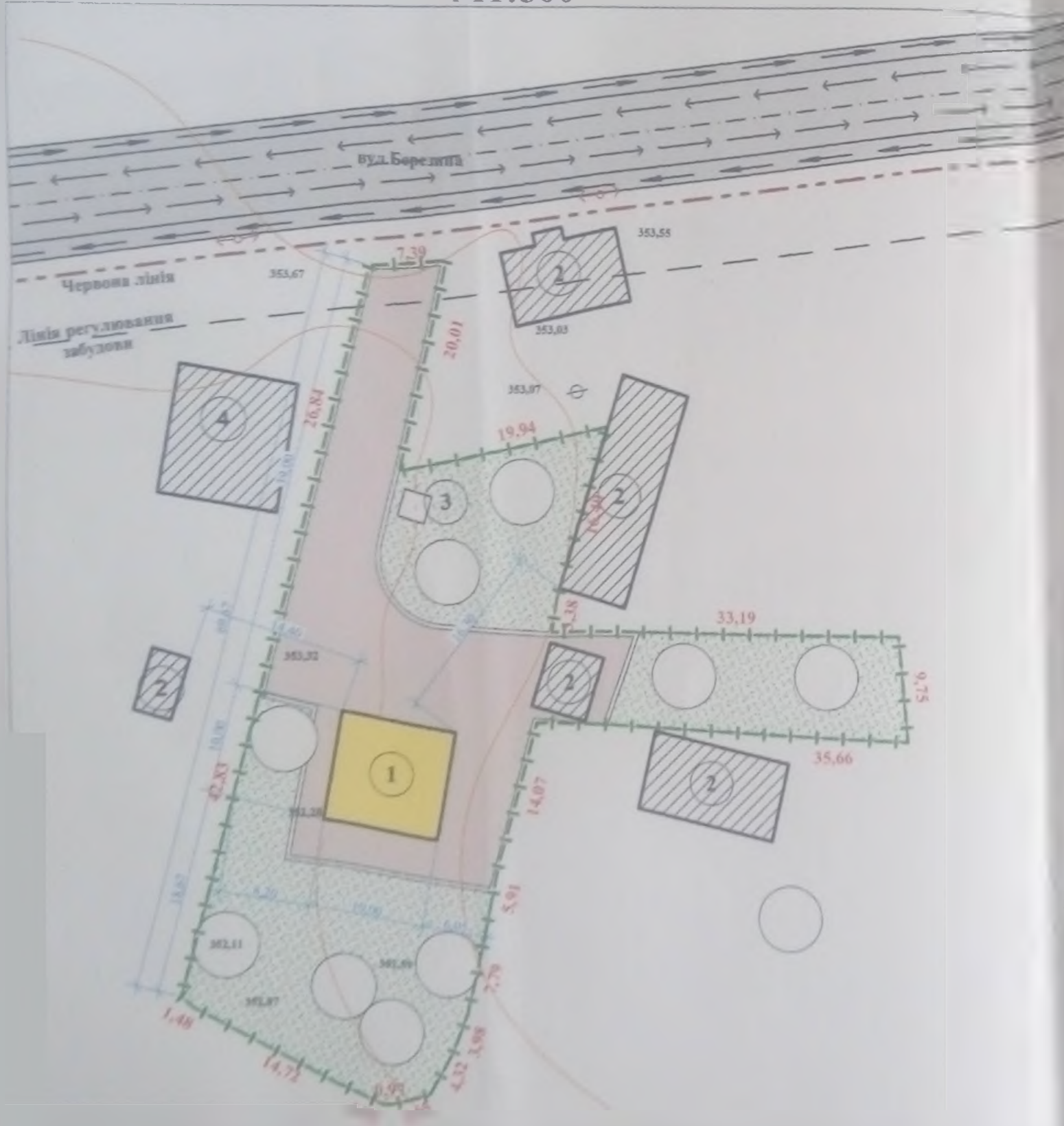
Детальний план про зону цільового призначення земельної ділянки для ведення особистого селянського господарства з метою для функціонування індивідуального житлового будинку, господарського будинку і огорожі по вул. Березина, м.Львів, Кременецького району Тернопільської області

Детальний план території

План існуючого використання території. Опорний план. Схема планувальних обмежень. М1:500

Стандія	Лист	Листів
П	2	

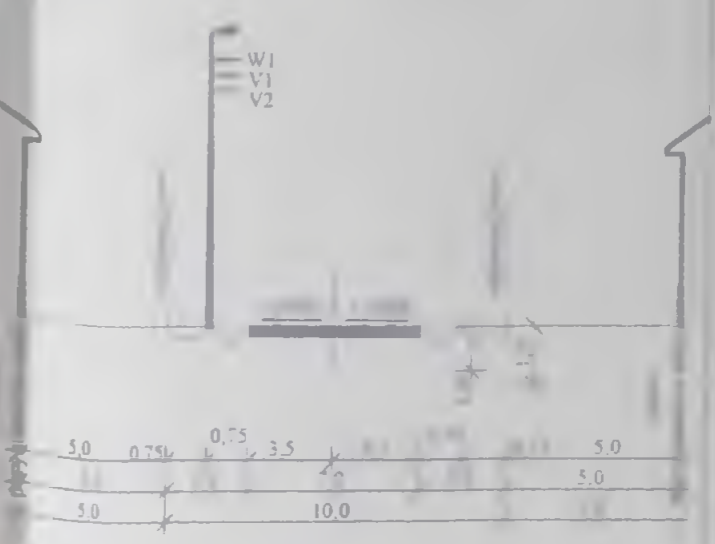
Проектний план. План червоних ліній. Схема організації руху транспорту і пішоходів. М1:500



УМОВНІ ПОЗНАЧЕННЯ

ПОЗНАЧЕННЯ		НАЗВА
ІСН. СТАН	РОЗРАХ. ПЕРІОД	
Межі		
[Symbol]		Межі проєктуючої земельної ділянки
Житлова забудова		
[Symbol]	1	Садібний житловий будинок
[Symbol]		Господарська будівля
[Symbol]	3	Септик водонепроникний
[Symbol]		Горизонталі
[Symbol]		Повітряна лінія електропередач 0,4 кВ
Функціональне зонування території		
[Symbol]		Зона житлової забудови
[Symbol]		Зона для ведення особистого селянського господарства
Плавувальні обмеження		
[Symbol]		Охоронна зона від електромереж
[Symbol]		Повітряна лінія електропередач 0,4 кВ
Вулично-дорожня мережа та транспортний рух		
[Symbol]		Ліній руху пішоходів
[Symbol]		Ліній руху транспорту
Біотопусти		
[Symbol]		Мешення ФІМ
[Symbol]		Зелені насадження

1-1 (поперечний профіль житлової вулиці)



Техніко-економічні показники

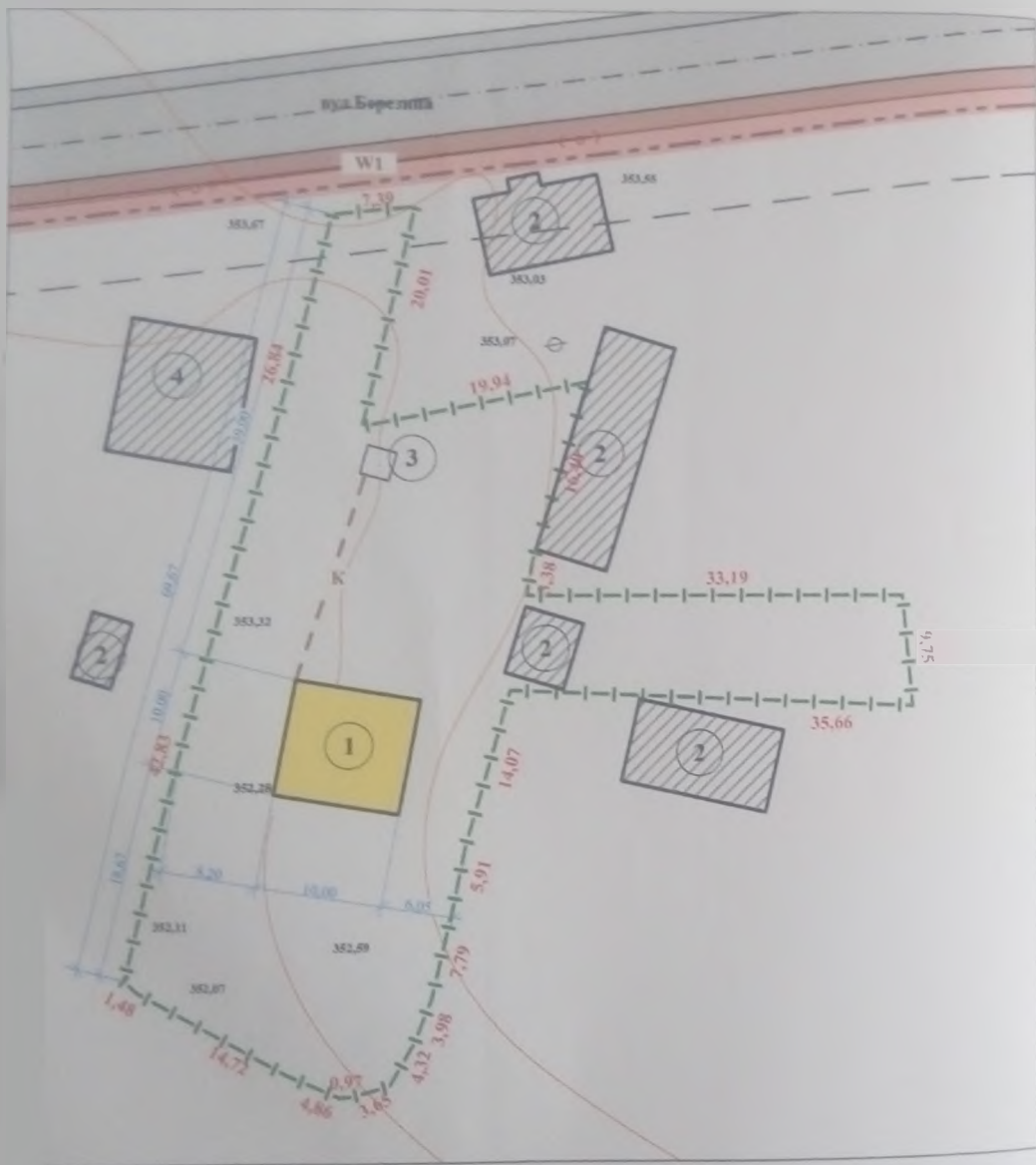
Найменування	Од. виміру	Кількість	Примітки
Площа земельної ділянки	м ²	1904,0	100%
Площа забудови	м ²	131,2	8,0%
Площа мешення (ФЕМ)	м ²	617,0	32,0%
Площа озеленення	м ²	1155,8	60%

Даний аркш розроблений на основі топографічних знімків та аерознімків. Площа земельної ділянки у визначенні проєктом не включає площу регулювання забудови земельної ділянки. Площа забудови - житлова вулиця. Радіус повороту прим'яток житлових вулиць - 6,0 м. Зсервісний автотранспорт мешканців передбачається на основі ділянки.

№	Ква	Лист	Шкала	Підпис	Дата
1	МН	Ніпруж О.П.			
2	Вулиця	Семенюк Г.В.			
3	Перевіряв	Ковалюк С.І.			
4	Пр. Копр.	Склярчук І.М.			

Проектний план
Схема організації руху транспорту і пішоходів
М1:500

Схема инженерних мереж, споруд і використання підземного простору М1:500



УМОВНІ ПОЗНАЧЕННЯ

ПОЗНАЧЕННЯ	НАЗВА
ІСН. СТАН	РОЗРАХ. ПЕРІОД
Масштаб	
Мета проєктування земельної ділянки	
Житлова забудова	
	1 Садівний житловий будинок
	Господарський будинок
	3 Водонепроникний витріб
	Горизонтал
	Повітряна лінія електропередач 0,4 кВ
Функціональне зонування території	
	Зона житлової забудови
	Зона для ведення особистого селянського господарства
Плавуальні обмеження	
	Охоронна зона від електромереж
Вулично-дорожня мережа та транспортний рух	
	Вулиці з твердим покриттям
Інженерні мережі	
	K Каналізація
	W1 W2 Ліній електропередач 0,4 кВ

1:1 (поперечний профіль житлової вулиці)



Експлікація будівель і споруд

№ п/п	Найменування	Примітки
1	Садівний житловий будинок	проект
2	Господарський будинок	проект
3	Водонепроникний витріб	проект
4	Господарський будинок	с.п.
5	Садівний житловий будинок	с.п.

Зм.	Корект.	Лист	Підпис	Дата
І.А.П.		Павлюк О.В.		
Розробив		Семетков І.В.		
Перевіряв		Ковальчук С.І.		
П.Копир		Скадний І.М.		

Детальний план території
Схема інженерних мереж та використання підземного простору

Сторінка 4

Схема інженерної підготовки території та вертикального планування М1:500



УМОВНІ ПОЗНАЧЕННЯ

ПОЗНАЧЕННЯ		НАЗВА
ІСН. СТАН	РОЗРАХ. ПЕРІОД	
		Межі
		— — — Межі проєктуваної земельної ділянки
		Житлова забудова
		Садінний житловий будинок
		Господарська будівля
		Водонепроникний виїз
		Горизонталі
		—○— Повітряна лінія електропередач 0,4 кВ
		Функціональне зонування території
		Зона житлової забудови
		Зона для ведення особистого селянського господарства
		Плаваючі обмеження
		Охоронна зона від електромереж
		Вулично-дорожня мережа та граничний рух
		— Вулиця з твердим покриттям
		Інженерна підготовка території
		Червона (проектна) влітка
		Чорна (конюча) влітка

Експлікація будівель і споруд

№ п/п	Найменування	Примітка
1	Садінний житловий будинок	проект
2	Господарська будівля	існ.
3	Водонепроникний виїз	проект
4	Садінний житловий будинок	існ.

1. Даний аркуш розроблений на основі топографічного плану
 2. Геодезичні розміри земельної ділянки утворюються проектом землеустрою що введено в дію

№	Кім.	Лист	Мас.	Ціна	Дата
1	1	1	1	1	1
2	2	2	2	2	2
3	3	3	3	3	3
4	4	4	4	4	4
5	5	5	5	5	5
6	6	6	6	6	6
7	7	7	7	7	7
8	8	8	8	8	8
9	9	9	9	9	9
10	10	10	10	10	10